



## **Dragonfish Color y Talle**

© 2011 Zoo Logic - Documentación y Capacitaciones

# 1 Gestionar señas

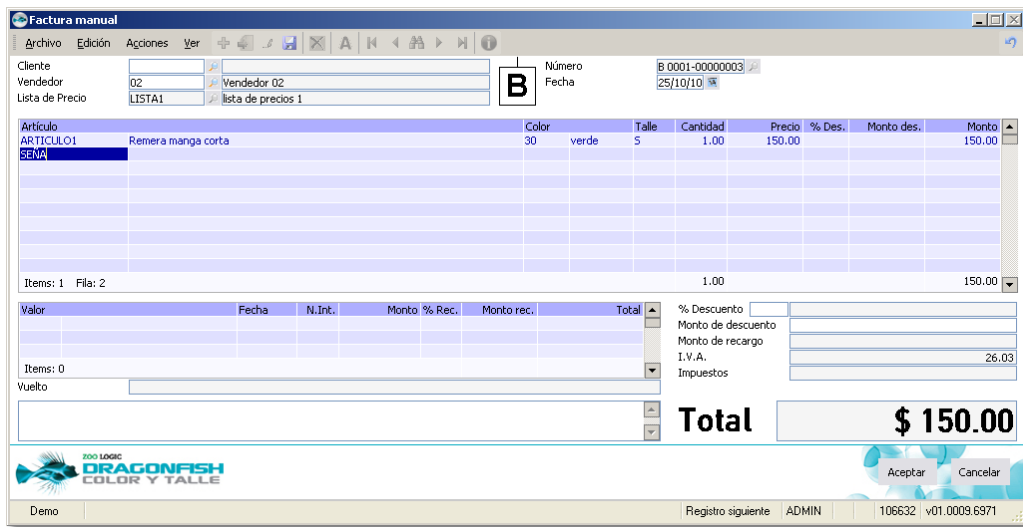
Dragonfish Color y Taille permite la posibilidad de gestionar señas, para esto existen tres situaciones, que se describen a continuación:

- Generar señas.
- Refuerzo de Señas.
- Quitar Señas.

## Generar Señas

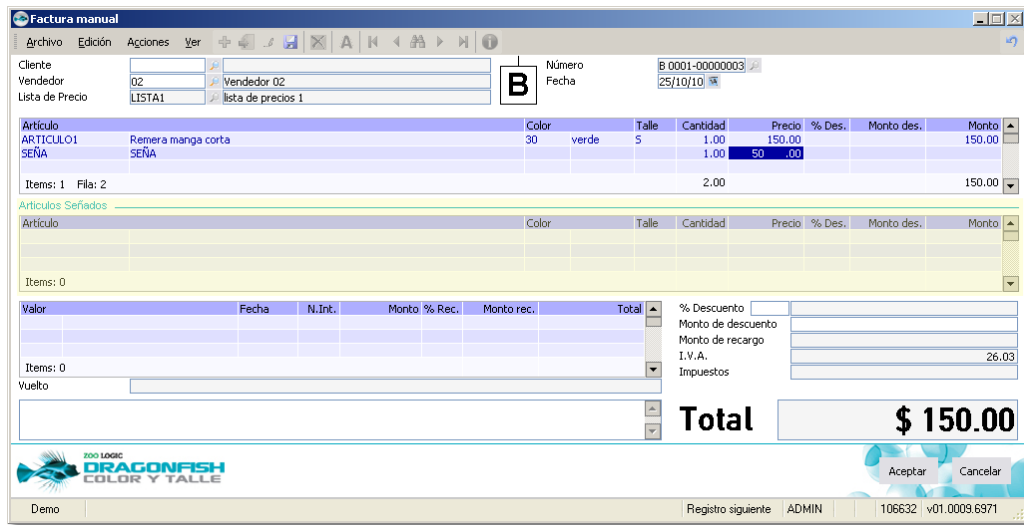
Existen varias formas de trabajar con las Señas en Dragonfish Color y Taille

- Una posibilidad es ingresando el artículo SEÑA destinado para tal fin. Esto puede ser de forma manual, utilizando la opción Agregar seña desde el menú Acciones, o bien presionando la combinación de teclas "CTRL+R".



Ingreso del artículo seña.

Esto genera que se modifique la grilla de artículos que se ven en la factura, dándole lugar a una nueva grilla para el detalle de los artículos señados.

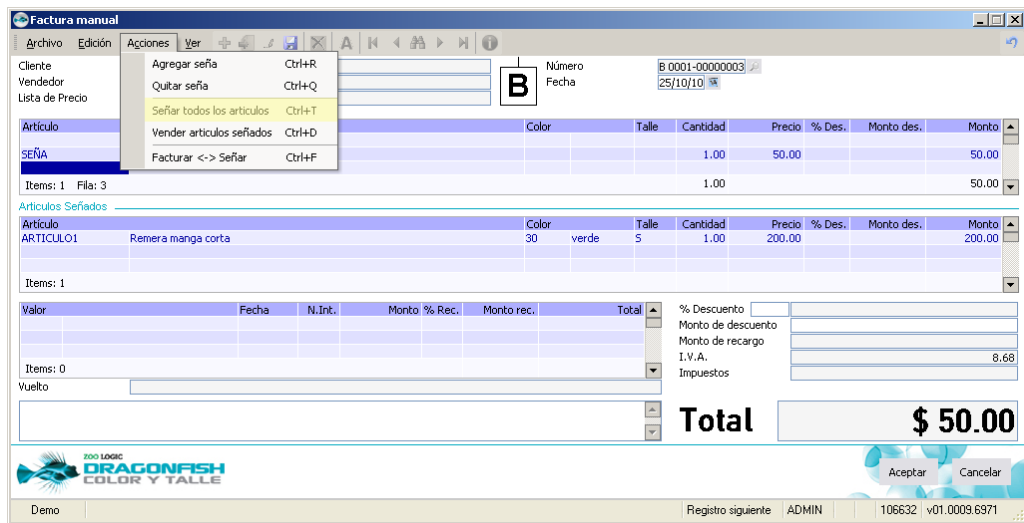


Nueva grilla de artículos señados.

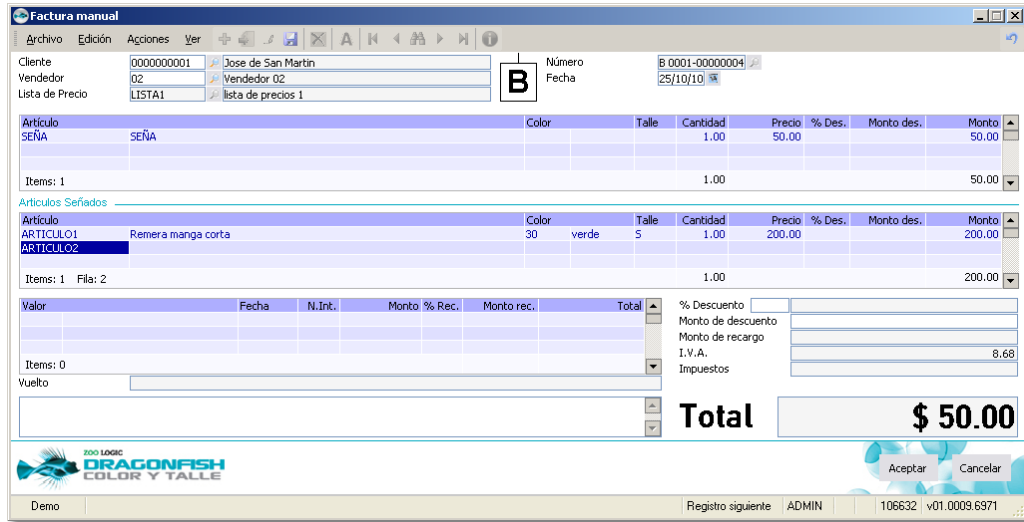
Una vez cargados los artículos que deben ser señados, se debe proceder a informarle a Dragonfish de esto, para eso se utiliza la opción Señar todos los artículos del menú Acciones o bien se presiona la combinación de teclas CTRL+T.

Esto trasladará dichos artículos de la grilla de venta a la grilla de artículos señados.

Si no se hubieran ingresado aún los artículos, se puede optar por ingresarlos directamente en la grilla de artículos señados.

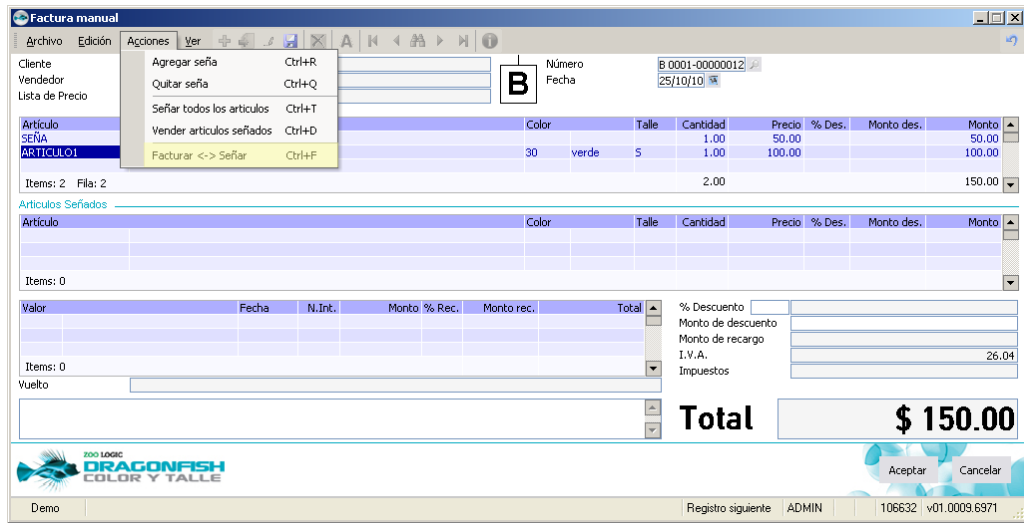


Señar todos los artículos.



Ingreso de artículos a señar.

- Otra posibilidad es utilizar la opción Facturar <-> Señar (CTRL+F) del menú Acciones. Posicionandose sobre el artículo a señar al utilizar esta opción se logra identificarlo como tal, y de forma análoga si estuviese señado y se decide por facturarlo también se puede utilizar esta opción.

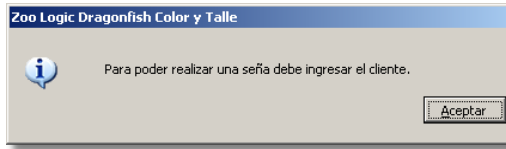


Opción Facturar <-> Señar

Luego debe indicarse la forma de pago y confirmar el documento, para proceder a su facturación.

Se debe tener en cuenta que:

- El sistema no inmoviliza el stock de un producto señado.
- La baja del stock se produce al completar la venta. Es decir al utilizar la seña previamente ingresada.
- Al realizar una seña debe personalizarse el comprobante. De no existir el cliente debe darse de alta uno nuevo.



Documento personalizado.

### Refuerzo de Seña

El proceso para realizar un refuerzo de seña, es realizar una nueva seña consignando el mismo cliente que se utilizó originalmente. Cada seña será independiente tanto en valor como en artículos señados, por lo que al momento de utilizarlas se deben seleccionar todas las señas en cuestión.

### Quitar señas

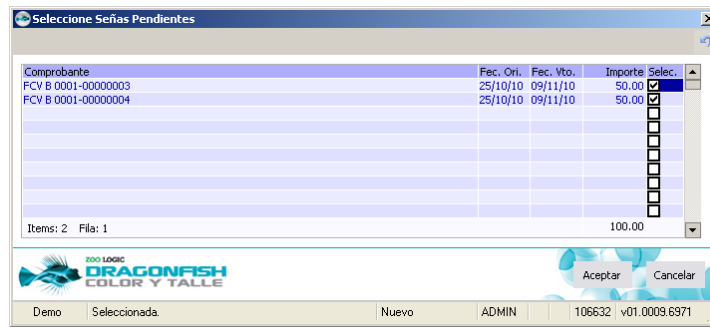
Si todavía no se confirmó el comprobante y se decidiera no realizar una seña se puede utilizar la opción Quitar seña del menú Acciones (o bien CTRL+Q). Se debe tener en cuenta que de utilizar esta opción, se borra todo el detalle que haya sido señado.

[Vea también](#)

Utilizar señas ingresadas

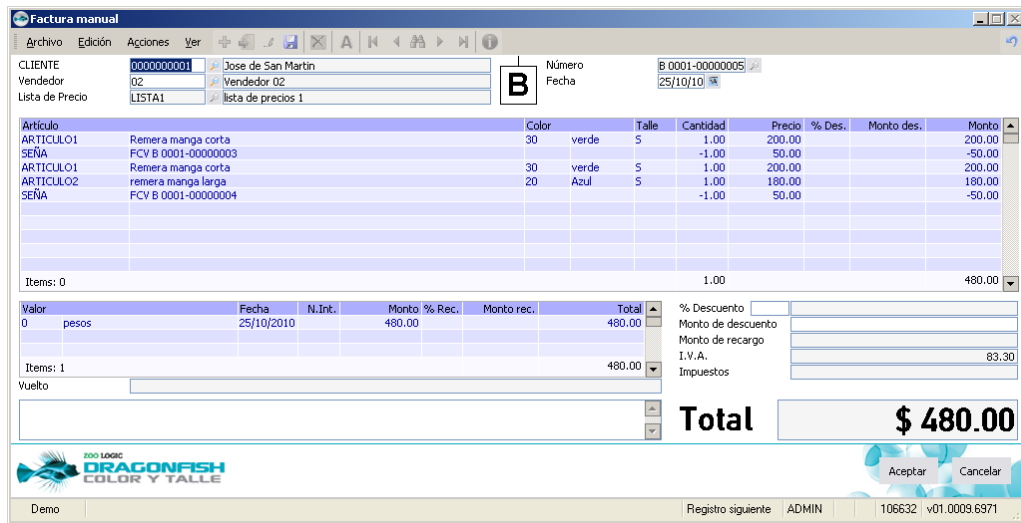
## 2 Utilizar señas ingresadas

Para utilizar una seña debe ingresarse el cliente que la tiene asignada previamente, de existir señas pendientes de utilización Dragonfish nos permitirá indicar que seña será utilizada y cual o cuales no. Aquellas que esten "vencidas" no estaran tildadas desde el comienzo, teniendo que seleccionarlas si se desea utilizarlas.



Selección de señas a utilizar.

Una vez seleccionadas las mismas, podrán ser utilizadas en la factura, como se muestra en la imagen. Observese que las dos señas utilizadas están actuando de manera que reducen el monto a cancelar.

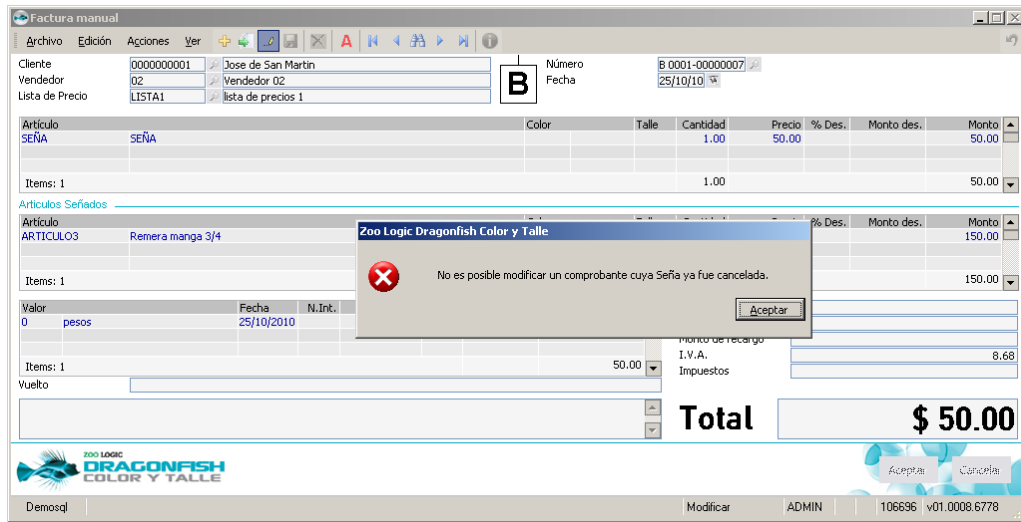


Utilización en factura de las señas pendientes.

Existe la posibilidad de realizar en un mismo comprobante, la cancelación de señas anteriores y la creación de una nueva, o bien, la facturación de un artículo que no intervino en operaciones anteriores.

### Modificar una seña

Solo puede ser modificada una seña en caso de que todavía no haya sido afectada a un comprobante posterior. Si fue utilizada, entonces el comprobante donde se realizó la seña no podrá ser modificado.



Intento de modificación de una seña ya utilizada.

- ☐ [Vea también](#)
- ☐ [Gestionar señas](#)